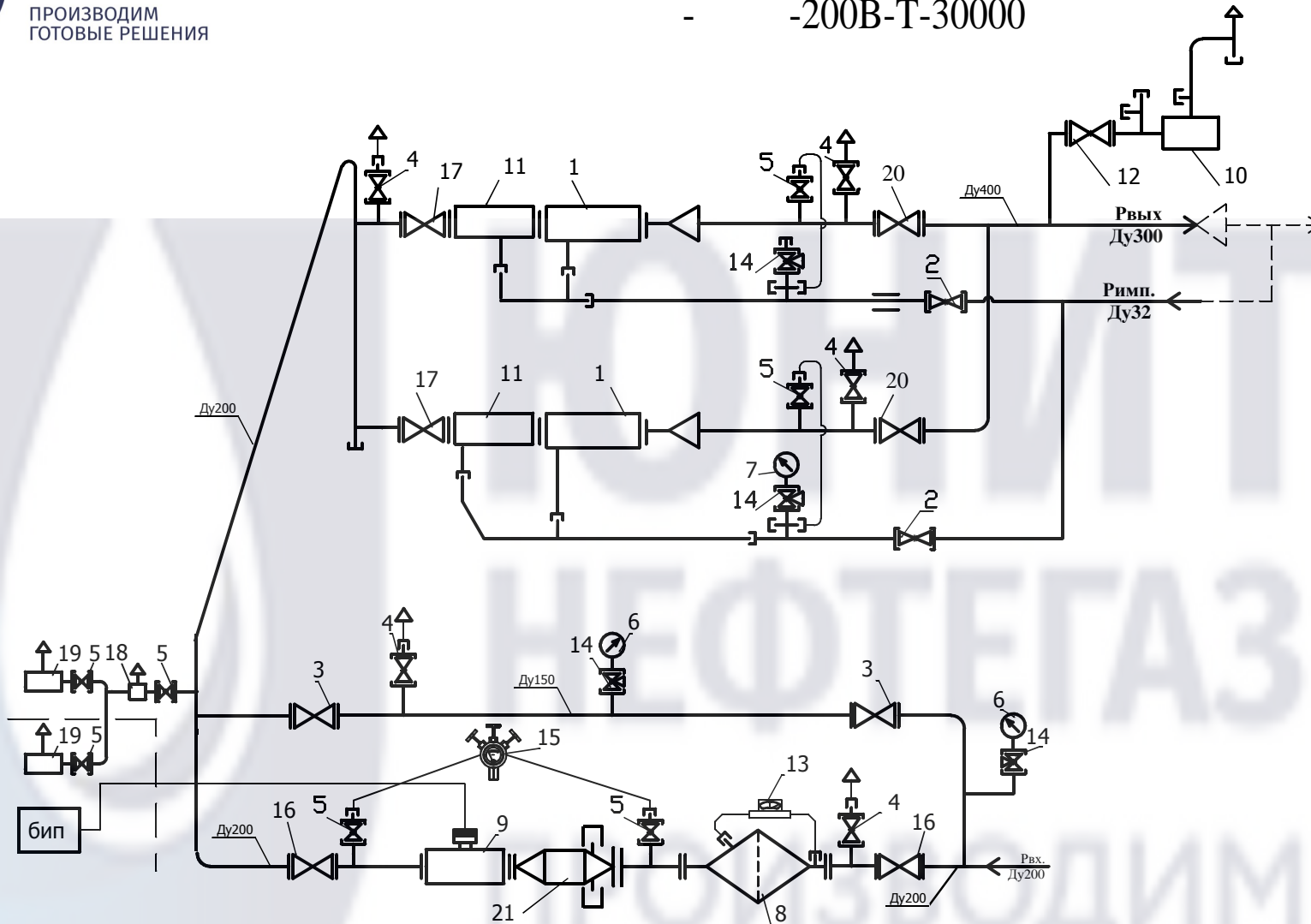


Функциональная схема
- -200В-Т-30000

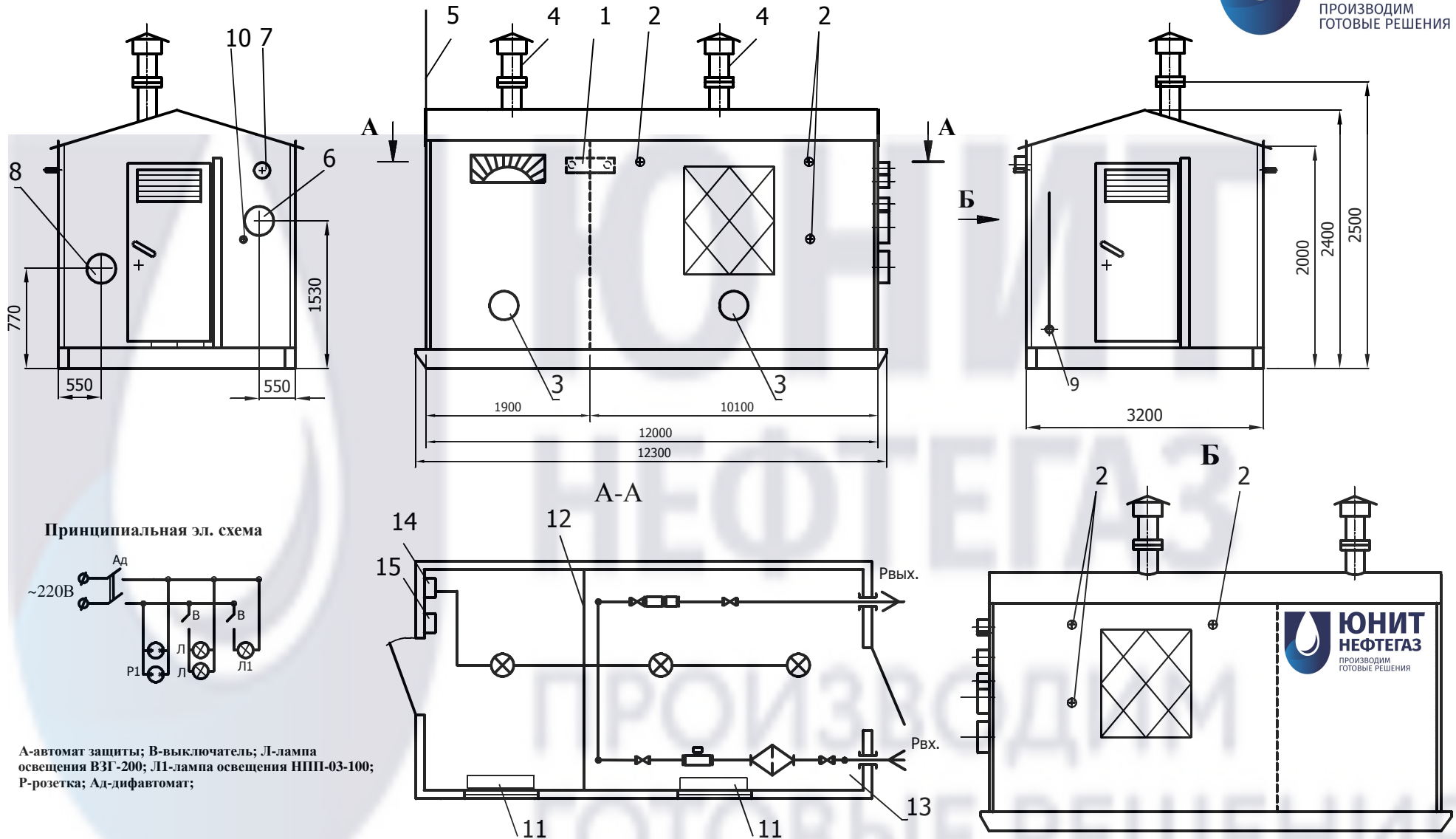
Тех. задание №111-22
Рвх=1.2...0.7 МПа
Рвых=0.6 МПа
Q=30000...640 м³/ч



1-регулятор РДП-200В-2шт; 2-кран шаровой КШ-32-2шт; 3-кран шаровой КШ-150-2шт; 4-кран шаровой КШ-20-5шт; 5-кран шаровой КШ-15-7шт; 6-входной манометр МТ-16-2шт; 7-манометр МТ-6-1шт; 8-фильтр типа ФГМ-200-1,2-1шт; 9-счетчик газа - - -16-DN200- Ду200 - 1шт; 10-предохранительный сбросной клапан ПСК-50В-1шт; 11-клапан предохранительный запорный КПЗ-200В-2шт; 12-кран шаровой КШ-50-1шт; 13-индикатор перепада давления -1шт; 14-кран шаровой для манометра Ду15-4шт; 15-манометр диф. давления ДСП-80В-Раско-6кПа-1.6МПа-1.5%-К-1шт; 16-кран шаровой с механическим редуктором Ду200-2шт; 17-кран шаровой Ду200-4шт; 18-регулятор РДГБ-6-1шт; 19-конвектор газовый-2шт.; 20-кран шаровой с механическим редуктором Ду300-2шт; 21-Турболизатор - 1 комп.

Размеры в процессе производства могут незначительно измениться.

ООО "Юнитнефтегаз" +7(8452) 39-84-81 www.ung64.ru
+7 (8452) 39-76-30 www.unitneftegaz.ru



А-автомат защиты; В-выключатель; Л-лампа освещения ВЗГ-200; Л1-лампа освещения НПП-03-100; Р-розетка; Ад-дифавтомат;

1-кабельный канал (Ду50); 2-продувочный патрубок (Ду20); 3-дымоход газового конвектора; 4-дефлектор; 5-место установки молниеотвода; 6-Рвых.(Ду300); 7-выход ПСК-50 (Ду50); 8-Рвх (Ду200); 9-место ввода эл. кабеля; 10-подвод импульса к регулятору давления (Ду32); 11-газовый конвектор; 12-газонепроницаемая перегородка; 13-технологический блок; 14-эл. щит; 15-выключатель двухклавишный;

Размеры в процессе производства могут незначительно измениться.

ООО "Юнитнефтегаз" +7(8452) 39-84-81 www.ung64.ru

+7 (8452) 39-76-30 www.unitneftgaz.ru